



GUIA DA

Maquiagem Básica



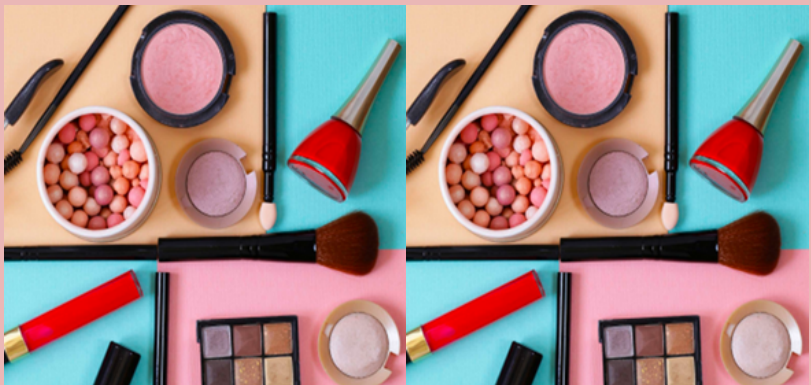
por PAULA DEDALO

SAUDAÇÕES AMANTES DE MAKES!

O que a maquiagem transmite para
você?

A maquiagem atua como uma ferramenta de fortalecimento da autoestima, de autoconhecimento, autodescoberta, de construção de uma identidade de beleza que pode romper padrões estabelecidos e deixar sua marca por onde você passa, camuflando para revelar os pontos positivos de nossa beleza. Desta forma a maquiagem tem a magia de nos revelar e valorizar nossos traços em nossa individualidade, ressaltando os pontos positivos, escondendo os negativos.

Vamos aprender dicas para se auto maquiarem, trago a forma mais simples e didática, vai ser incrível !!



QUAIS SÃO OS PRINCIPAIS PRODUTOS?

15 maquiagens acessíveis que você precisa ter:

1 - Prime ou creme hidratante para face



2 - Base média cobertura Oil Free



3 - Pó translúcido ou de banana



4 - Corretivo e contorno



5 -Paleta Trio Contorno Blush e Iluminador



6 - Paleta de sombra multicolorida



7 - Trio de sobrancelha



8 - Lápis De Olho Preto A Prova D'Água



9 - Delineador Líquido A Prova D'Água



10 - Pincel de blush / contorno (chanfrado)



11 – Esponja de base



12 – Pincel Duplo/especifico Para Sombra/Esfumar

Aplica

Esfuma



13 – Máscara de Cílios a prova D'Água



14 - Batom liquido (tons Nudes) efeito matte ou vinil



15 - Pincel para pó



AGORA VEM A MELHOR PARTE! COMO SE EMBELEZAR E FICAR MAIS RADIANTE!



De forma simplificada, **vou trazer neste Guia algo que você ainda não viu**, pois vamos abusar de imagens que te levará ao conhecimento de como agir com cada produto e sua técnica.

Lembrando que o **cuidado diário com a pele** é essencial para que a maquiagem fique ainda mais linda ;-)

PREPARAÇÃO DA PELE:

1) Lavar bem a pele com seu sabonete líquido de preferência, com a pele seca aplique o tônico também de sua preferência em todo o rosto com movimentos leves;



2) Aplicar hidratante em gel (pele mista / oleosa) ou hidratante em creme (pele seca) ou prime (pele oleosa e com poros abertos) e esperar secar;

1 TESTA

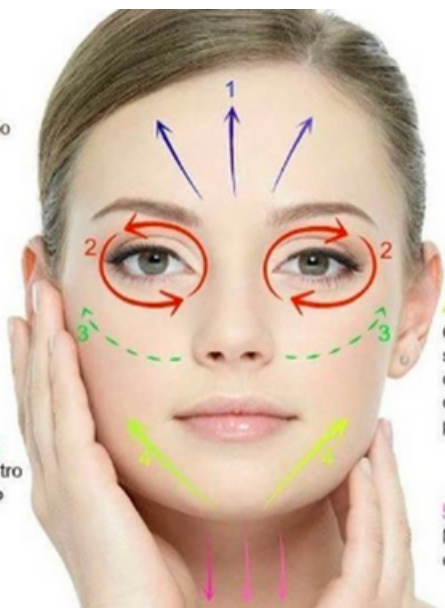
O creme deve ser espalhado de baixo para cima em direção à raiz dos cabelos.

2 OLHOS

Com movimentos suaves e de fora para dentro.

3 BOCHECHAS

Movimentos de dentro para fora e de baixo para cima.



4 QUEIXO

O creme deve ser espalhado com movimentos de baixo para cima.

5 PESCOÇO

Movimentos de cima para baixo.

APLICANDO A BASE, CONTORNO, ILUMINADOR E BLUSH:

1) Usar com a esponja úmida, porém sempre bem drenada iniciando do centro para as extremidades, aplicar com batidinhas e por partes;



2) Usar corretivo 2 tons mais claros que o tom da base para iluminar, e contorno 2 tons mais escuros que o tom da base para escurecer.

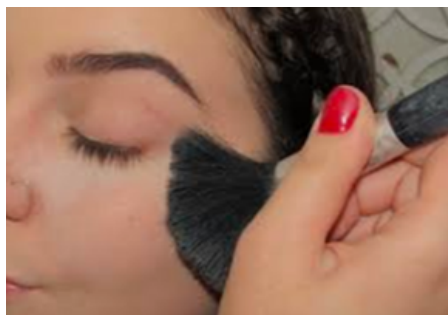
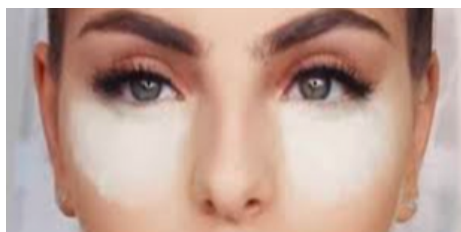
Formas para cada tipo de rosto:



3) Aplicar o iluminador (pó) sempre na cor champanhe ou perolado, nunca branco;



4) Aplicar pó translúcido ou de banana com uma esponja ou pincel dando batidinhas em todo o rosto para selar a pele;



FAZER AS SOBRANCELHAS E OLHOS:

4) 1) Fazer o "esqueleto" da sobrancelha e depois preencher, aplicando o produto da sua cor sempre de baixo para cima;



2) Para a aplicação da sombra, uma das mais importantes etapas, vamos entender cada uma delas com um passo a passo;



3) Algumas formas mais usadas e fáceis de aplicar a sombra. Uma, duas, três, quatro cores de sombra na maquiagem e como aplicar? Veja como fazer:

Uma cor - geralmente neste caso indico as nuances do marrom:



Duas cores - escolha um tom mais claro e outro mais escuro.



Três cores - dentre as nuances escolhidas, opte por uma mais clara, uma média e outra mais intensa. Neste caso indico as cores monocromáticas.



Quatro cores - use e abuse da criatividade, aqui aconselho a usar 2 cores monocromáticas e 2 cores de sua escolha:



4) Para delinear os olhos, podemos usar o lápis de olho ou delineador líquido. Se for com o **delineador líquido**, primeiro faça o esboço do desenho e depois preencha todo ele:



Se for com o **lápis de olho**, faça um traço fino na raiz dos cílios, dar uma leve puxadinha nos olhos e iniciar do canto externo seguindo para o canto interno dos olhos:



APLICANDO O BATOM LIQUIDO E FINALIZAÇÃO:

1) Aplicando o batom liquido de forma fácil e com um ar de naturalidade, aplique uma fina camada começando do canto da boca até o arco do cupido. Aplique uma segunda camada para intensificar a cor:



2) Aplique a máscara de cílios com leves movimentos sempre de baixo para cima, para um melhor resultado reaplique várias camadas



CHEGAMOS NAS CONCLUSÕES FINAIS!



Para finalizar minhas palavras neste Guia, quero dizer que o aprendizado para qualquer coisa que deseja fazer, é melhor presente que possa ter.

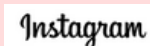
Sou Paula Dédalo profissional há mais de 5 anos, sempre apaixonada pela arte. Iniciei minha carreira com a maquiagem artística, logo depois me especializei em maquiagem social. Meu recado hoje pra você é **NÃO DEIXE DE SE APRIMORAR, CLIQUE NO LINK ABAIXO E APRENDA MUITO MAIS**, o que te ensinei aqui é a base para **VOCÊ CONTINUAR NA SUA JORNADA DE APRENDIZADO !**

- **QUERO APRENDER MAIS SOBRE AUTO MAKE E MAKE PROFISSIONAL:**

<https://pauladedalomaquiagem.com.br/>

- **QUER SABER MAIS SOBRE MEUS CONTEÚDOS ?**

Visite nossas redes sociais:

 Instagram

<https://pauladedalomaquiagem.com.br/Instagram>

 TikTok

<https://pauladedalomaquiagem.com.br/TikTok>

Um grande abraço! Até a próxima ;-)